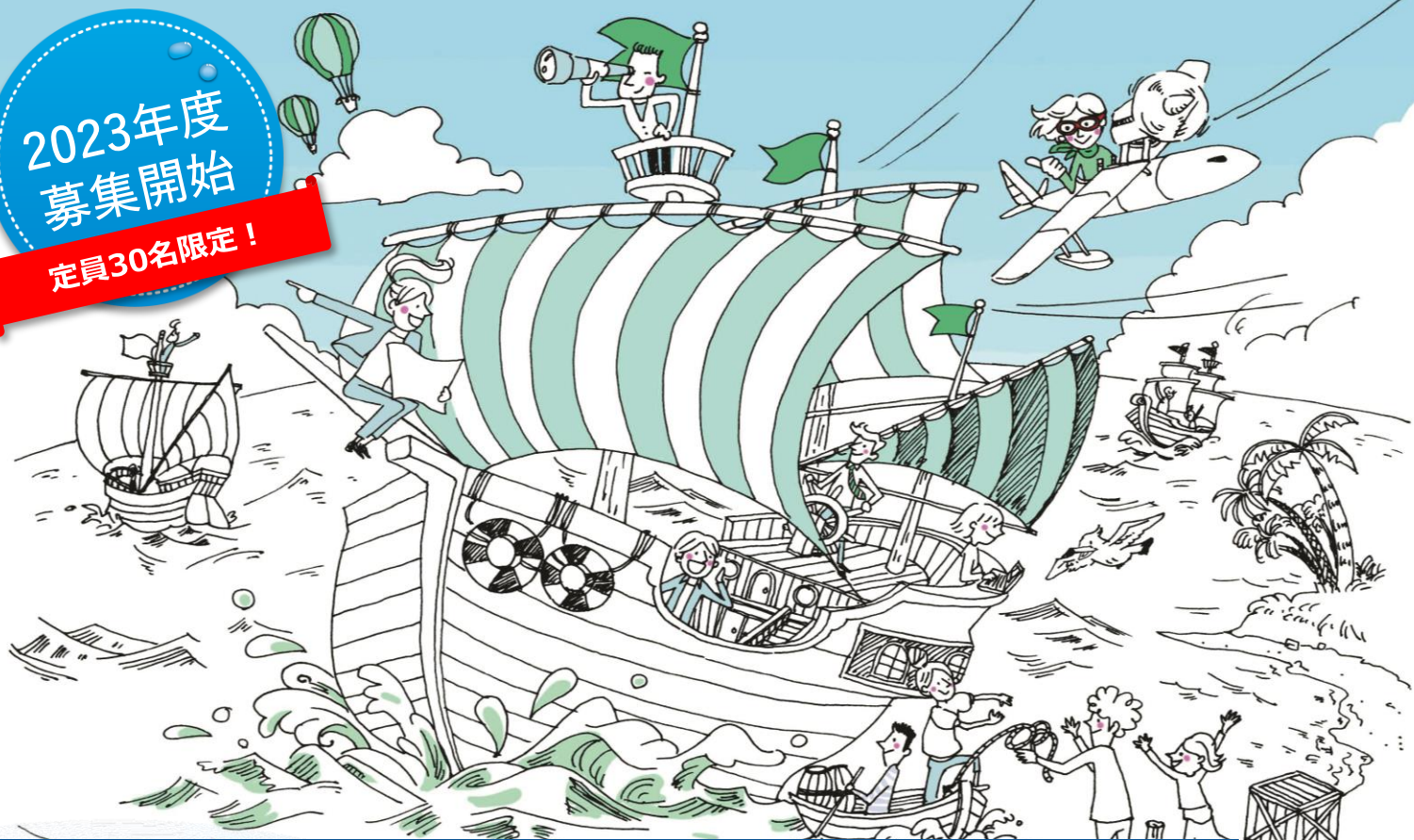


2023年度
募集開始

定員30名限定!



人事のまなび場【庵】

人事機能を学
びたい全ての
組織パーソン

「ひと」で
困っている
経営者

仕事の幅を
広げたい
社労士

人事のこと、本気で学んでみませんか？

人事に関わる数多くの知見と事例を持ち合わせる松下直子が、
「人事のまなび場【庵】」での全10回講義を通して
人事の知の海を渡る海図とコンパスをご提供いたします。

オンライン講義 全10回(開講式、修了式別途あり)
2023年7~11月開催、隔週土曜日開催 (AM9:00~12:00)



(株)オフィスあん 代表取締役
(株)人事のまなび場 代表取締役
社会保険労務士/人事コンサルタント
経営学修士 (MBA)
松下 直子 氏

詳細は裏面、Webサイトからご確認ください

主催

(株)オフィスあんグループ
株式会社 人事のまなび場

URL

<https://oan.co.jp/manabiba>

～人事のまなび場【庵】のすすめ～

私自身、前職で営業職や広報職を経験したのちに人事職に異動となった際、代休と振休の違いも分からないところからのスタートでした。採用担当から始めて、育成、評価、報酬、労務管理、組合交渉などを一通り経験したときに気が付いたのです。全部つながっていた！と(苦笑)。日本では大学にHR(人事)学部はなく(欧米では多々あり)、人事業務を体系的に纏めて学ぶ機会もあまりありません。そして組織に人事部はなくとも、人事機能がないところはありません。こんなにも不可欠で、しかし経験値に依存している人事業務を、切磋琢磨の環境で学びあっていきたいという思いで、この場を創りました。

時代が変わろうとも変わらぬ人事の原理原則と、そして変えていく必要のある部分とを、皆さんと考えて参りましょう。

株式会社人事のまなび場
代表取締役

松下 直子

2023年度版

開講期間

開講期間：2023年7月8日～11月11日
* 開講式、修了式は別途あり
隔週土曜日開催 (AM9:00～12:00)

参加費

220,000円(税込)
全10回分(+開講式、修了式)

受講形式

オンライン形式 (Zoom)
※修了式はハイブリッド形式で実施する可能性もあります

募集人数・対象

定員：30名(選考あり) ※追加募集はありません
対象：人事機能を学びたい全ての方
※人事部門担当の方に限定しません。過去実績としては経営者、管理職、社労士、その他職種(営業、研究等)

申し込み方法

以下Webサイトから詳細を確認の上、お申し込みください

<https://oan.co.jp/manabiba>

カリキュラム案

開講日	タイトル	講義内容
6/24	【入講式】「人事部門の使命・役割」を考える	～なぜ組織は必要なのか、なぜ人事部門は必要なのか？
7/8	【DAY1 基礎知識①】「人材育成」の勘所 ～あなたは従業員をプロフェッショナルに育成しているか？	<ul style="list-style-type: none"> 社員の個性と仕事のマッチングを測る 人材育成の取り組み方とその方法 現場マネジャーの育成スキルを底上げする
7/22	【DAY2 基礎知識②】「評価」の勘所 ～不平の温床になりがちな人事評価制度は本当に要るのか？	<ul style="list-style-type: none"> 人事評価システムを理解する 目標管理制度の精度を上げる フィードバックの実践と効果の追求 評価に悩む具体的なケースと、これからの評価制度
8/5	【DAY3 基礎知識③】「採用」の勘所 ～あなたには人を見抜く力があるか？	<ul style="list-style-type: none"> 採用市場の最新情報 採用の困難さの諸原因 採用計画と実務(母集団形成、選抜、内定辞退防止)
8/19	【DAY4 基礎知識④】「要員計画」の勘所、 人事に必要な「定量」の勘所 ～人事は財務や数字(定量)に強くなくていいのか？	<ul style="list-style-type: none"> 組織と要員数のつなぎ方/トップダウンかボトムアップか 生産性向上からのアプローチ
9/2	【DAY5 基礎知識⑤】「報酬」の勘所 ～従業員は顧客にどんな価値を提供しているか？	<ul style="list-style-type: none"> 自社の金銭的報酬システムの特徴を理解する 賃上げ交渉に対処する 非金銭的報酬(モチベーション論)について考える
9/16	【DAY6 基礎知識⑥】「等級」「昇格昇進」「配置」の勘所 ～従業員は毎日、何にエネルギーを使っていますか？ 縦横斜めの人の異動。正しさって何か？	<ul style="list-style-type: none"> 人事制度の背骨たる等級制度を理解する 昇格昇進を理解する/管理職にはならない人とは 人事異動を理解する/適材適所か、適所適材か
9/30	【DAY7 基礎知識⑦】「労働法」「労務管理」の勘所 ～法はどう解釈したらいいのか？ どうしたら現場の労務スキルアップは図れるのか？	<ul style="list-style-type: none"> 人事業務に必須の、法の見方・考え方・捉え方 組織として適法性を確保するために 労働法の変化と、法の制定プロセス 判例に親しむ
10/14	【DAY8 応用編①】「人事トレンド」に対応する ～人事パーソンが直面する課題は何か？	<ul style="list-style-type: none"> Underコロナに人事機能が対応した取り組み(守りの人事) 怒濤に変化したここ数年？の人事(攻めの人事) 古くて新しい人事課題の解決の糸口
10/28	【DAY9 応用編②】「多様性」に対応する ～従業員の強みに集中していますか？	<ul style="list-style-type: none"> 多様性(ジェンダー、ジェネレーション、グローバル等)と生産性の両立ははかれるのか 従業員の制約に対応する(育児、介護、妊活、闘病等) 行動科学を通じて、人間を知る
11/11	【DAY10 応用編③】「キャリア・デザイン」を考える ～あなたは人事パーソン「何段」ですか？	<ul style="list-style-type: none"> あなたの「これまで」を意味づけしよう あなたの「これから」を描こう 今こそ、人事がアクティブ・ラーナーたれ！人事のスキルアップに不可欠な力 人事のグローバル・リーダーを目指して
11/25	修了式	

お申込み・内容等に関するお問い合わせ

株式会社人事のまなび場 * 「庵(いおり)」事務局

Email az@oan.co.jp

URL <https://oan.co.jp/manabiba>

〒532-0003 大阪市淀川区宮原1-1-1